

STANDARD AIR WIPE™

EXAIR®

Ger en homogen 360° ringformad luftström. Ett effektivt sätt att rengöra, torka och kyla rör, slang, kabel mm.



CE



Vad är en Standard Air Wipe?

EXAIR:s Standard Air Wipe ger en cirkelformad och heltäckande 360° luftridå idealisk för renblåsning, torkning eller kylning av rör, kabel, extruderade lister, slang, wire mm. Det delbara utförandet gör att den kan öppnas och stängas runt ett kontinuerligt rörligt materialflöde, vilket eliminerar behovet av att trä in änden först. Standard Air Wipe är tillverkad av aluminium, har lackerade skruvar och plastshims. Förstärkt gummislang ingår i modeller upp till 4"/102 mm innerdiameter. Standard Air Wipe kan användas i temperaturer upp till 65°C.

Varför använda en Standard Air Wipe?

Före introduktionen av Standard Air Wipe var den vanliga metoden för renblåsning, torkning eller kylning av runda eller extruderade ytor att montera ett antal blåsmunstycken i en ring. Den höga luftförbrukningen och ljudnivån tillsammans med det ojämna luftflödet ger ofta dåligt resultat. Standard Air Wipe ger däremot en jämn ridå med stor luftmängd och hög hastighet runt hela sin innercirkel. Blåskraften kan enkelt varieras med hjälp av en regulator på luftledningen. Luftförbrukning och ljudnivå är låga.



En Standard Air Wipe torkar en stång av plast.

Användningsområden

- Torkning efter tvätt och ytbehandling
- Renblåsning
- Kylning av extruderade produkter
- Heltäckande renblåsning
- Torkning av extruderade profiler, stång och slang
- Förhindra överföring av kemikalier mellan olika bad
- Bortblåsning av vatten från tätningslister
- Bortblåsning av överflödig ytbehandling, vatten och olja
- Torkning av rör, slang, tråd, fiberoptisk kabel
- Minimering av kemikalieåtgång
- Rengöring av munstycken för fargsprutor
- Torkning av screen- och bläckstråletryck
- Rengöring av smala bandmaterial



En Standard Air Wipe blåser kylvätska från detaljen och tillbaka in i slipmaskinen..

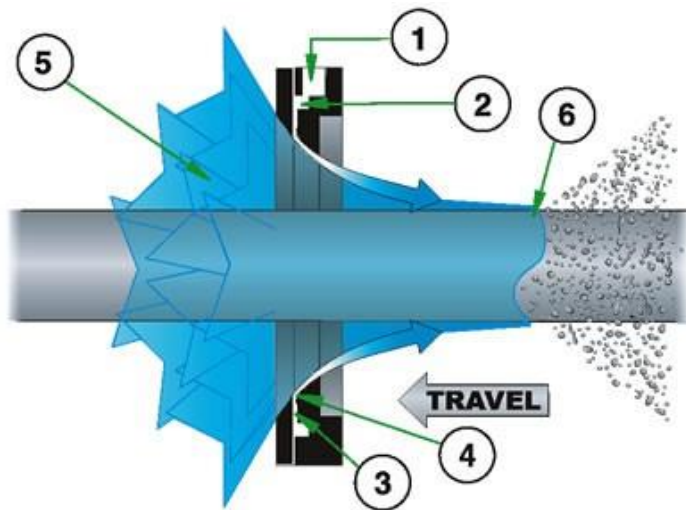
Fördelar

- Låg ljudnivå
- Låg luftförbrukning
- Jämn luftström runtom
- Ingen elektricitet, inga rörliga delar
- Beröringsfri – inga avstrykare
- Låg vikt, tar liten plats
- Gångade hål för enkel montering
- Delningsbar – kompakt, stadig, enkelt att ladda material
- Variabel blåskraft
- Kan inte blockeras



En 2431 1" (25mm) Standard Air Wipe blåser bort överskottsmaterial från en kabel till en dopptank.

Så här fungerar Air Wipe



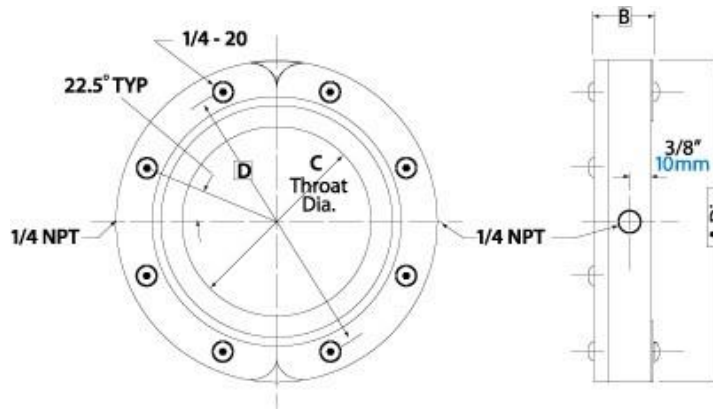
Tryckluft leds via inloppet (1) till kammaren (2). Den släpps ut genom en liten cirkulär luftspalt (3) med hög hastighet. Denna primärluftström häftar vid coanda-profilen (4) och riktas mot Air Wpens vinklade yta. Vid (5) skapas ett undertryck som drar med stora mängder omgivande luft i primärluften. När den kombinerade luftströmmen lämnar Air Wipe skapas en konisk 360° ring av luft. Denna häftar vid materialet som leds genom öppningen (6) och sveper av hela ytan.

Tekniska data

med 0,05mm standardshim

Tryck 5,5 bar	Luftförbrukning		Ljudnivå på 900mm avstånd
Art nr	SCFM	NI/min	dBA
2430	13.9	394	75
2431	19.1	541	76
2432	29.5	835	77
2433	39.8	1,127	79
2434	50.2	1,422	81
2435	60.6	1,716	82
2436	71.0	2,010	84
2437	81.3	2,302	85
2439	102.1	2,891	87
2441	122.8	3,477	89

Mått



Mått					
Art nr		A	B	C	D
2430	in	3.25	1.13	0.05	2.5
	mm	83	29	13	64
2431	in	3.75	1.13	1.0	2.95
	mm	95	29	25	75
2432	in	4.75	1.13	2.0	3.95
	mm	121	29	51	100
2433	in	5.75	1.13	3.0	4.95
	mm	146	29	78	126
2434	in	6.75	1.13	4.0	5.95
	mm	172	29	102	151
2435	in	7.75	1.13	5.0	6.95
	mm	197	29	127	176
2436	in	8.75	1.13	6.0	7.95
	mm	222	29	152	202
2437	in	9.75	1.13	7.0	8.95
	mm	248	29	178	227
2439	in	11.75	1.13	9.0	10.95
	mm	299	29	229	278
2441	in	13.75	1.13	11.0	12.95
	mm	349	29	279	329

Specifikationer

Standard Air Wipe finns som standard med innerdiameter 1/2", 1", 2", 3", 4", 5", 6", 7", 9", och 11" (13, 25, 51, 76, 102, 127, 152, 178, 229 och 279mm). Andra storlekar kan specialtillverkas.

Tryckluftsanslutning: Standard Air Wipe har en anslutning i varje halva upp till 7" (178mm), Slang som kopplar ihop de båda halvorna ingår vid storlekar upp till 4" (102mm). Storlekar från 9" (229mm) och uppåt har två anslutningar i varje halva som ska anslutas separat.

Tryckluftskvalitet: Luften ska vara torr och fri från olja och partiklar. 5 mikron filter rekommenderas.

Material: Standard Air Wipe är tillverkad av aluminium och har lackerade skruvar och shim av plast. Slang av PVC ingår i storlekar upp till 4" (102mm).



Standard Air Wipe finns i tio storlekar.

Temperatur: Standard Air Wipe kan användas i temperaturer upp till 65°C.

Montering: Standard Air Wipe kan fästas direkt i rör för tryckluftsmatningen. De har också flera gängade hål (UNC ¼-20) som kan användas för montering av skruvar.

Tryckreglering: En regulator på tryckluftsmatningen ger möjlighet att anpassa blåskraften.

Shimssatser: Standard Air Wipe har 0,05mm luftspalt som standard, inställt med ett utbytbart shim. Blåskraften kan ökas genom att montera tjockare eller addera shims. Shimssatser innehåller 1 st av varje: 0,03mm, 0,08mm och 0,1mm.

Standard Air Wipe Only	
Art nr	
2430	1/2" (13mm) Standard Air Wipe Only
2431	1" (25mm) Standard Air Wipe Only
2432	2" (51mm) Standard Air Wipe Only
2433	3" (76mm) Standard Air Wipe Only
2434	4" (102mm) Standard Air Wipe Only
2435	5" (127mm) Standard Air Wipe Only
2436	6" (152mm) Standard Air Wipe Only
2437	7" (178mm) Standard Air Wipe Only
2439	9" (229mm) Standard Air Wipe Only
2441	11" (279mm) Standard Air Wipe Only

Standard Air Wipe Shimssatsers	
Art nr	
2350	1/2" (13mm) Standard Air Wipe Shimssatser
2351	1" (25mm) Standard Air Wipe Shimssatser
2352	2" (51mm) Standard Air Wipe Shimssatser
2353	3" (76mm) Standard Air Wipe Shimssatser
2354	4" (102mm) Standard Air Wipe Shimssatser
2355	5" (127mm) Standard Air Wipe Shimssatser
2356	6" (152mm) Standard Air Wipe Shimssatser
2357	7" (178mm) Standard Air Wipe Shimssatser
2359	9" (229mm) Standard Air Wipe Shimssatser
2361	11" (279mm) Standard Air Wipe Shimssatser

Innehåller 1 st av varje – 0,03, 0,08 och 0,1mm.

Tillbehör	
Art nr	
9001	Filter med automatdränering, 3/8, 1840 nl/min
9032	Filter med automatdränering, 1/2, 2550 nl/min
9002	Filter med automatdränering, 1/2, 2550 nl/min
9005	Oljeavskiljarfilter, 3/8, 425-1050 nl/min
9006	Oljeavskiljarfilter, 3/8, 425-1050 nl/min
9008	Tryckregulator, 1/4, 1415 nl/min
9033	Tryckregulator, 1/2, 2830 nl/min

9009	Tryckregulator, 3/4, 6230 nl/min
9020	Magnetventil, 120V, 1/4 NPT, 1130 nl/min
9021	Magnetventil, 200-240V, 1/4, 1130 nl/min
9034	Magnetventil, 120V, 2830 nl/min
9035	Magnetventil, 240V, 1/2, 2830 nl/min
9036	Magnetventil, 120V, 3/4, 5660 nl/min
9037	Magnetventil, 240V, 3/4, 5660 nl/min

Instruktioner för installation och underhåll

[Standard Air Wipe Shimssats](#)



Filerna är i Adobe .PDF-format.
Läsaren är gratis och kan hämtas
hos www.adobe.com

ALPHARAY

TEKNIK AB

Runnabyväg. 11 | 705 92 ÖREBRO
019-26 26 20 | mail@alpharay.se
www.alpharay.se