

SUPER LUFTFLÖDESFÖRSTÄRKARE

EXAIR®



För ventilation, utsug, kylning, renblåsning - helt utan rörliga delar!

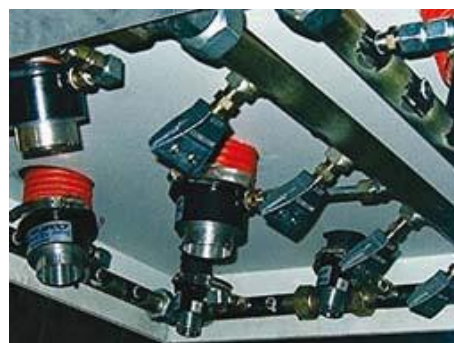


Vad är Super luftflödesförstärkare?

Super flödesförstärkare ger den högsta förstärkningen av luftflödet och är därför också de effektivaste. Den patenterade* designen inkluderar ett speciellt shim för exakt positionering av de ingående delarna. Det släpper in en preciserad mängd tryckluft i form av små strålar riktade in mot förstärkarens centrum. Strålarna skapar flöden av tryckluft med hög hastighet och som täcker hela förstärkarens innerlopp. Luft i omgivningen sugas med in och resultatet är ett homogent och extra välfyllt luftflöde med stor volym.

Det balanserade tryckluftsutblåset som bäddas in av det homogena luftflödet gör också att Super-förstärkaren har betydligt lägre ljudnivå än andra luftflödesförstärkare.

Super flödesförstärkare levereras med ett shim som ger 0,08mm luftspalt, lämpligt för de flesta ändamål. Flöde och blåskraft kan ökas genom utbyte till tjockare shims – 0,15 eller 0,23mm.



En kombination av 120022 Super luftflödesförstärkare och 1122 Super flatmunstycken rengör växellådshus efter bearbetning.



En 120024 4" (102mm) Super flödesförstärkare kyler en motor vid dynamometertest.



Fem 120022 2" (51mm) Super flödesförstärkare kyler kolvar för motorer inför kontrollmätning.



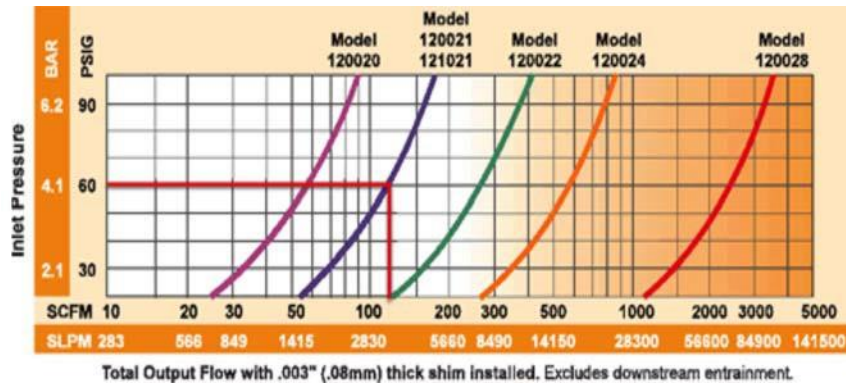
Speciella flödesförstärkare

Tekniska data

	Luftförbrukning		Förstärkning	Totalvolym vid utloppet		Totalvolym 150mm från utloppet		Ljudnivå
	SCFM	NI/min	Faktor	SCFM	L/min	SCFM	L/min	dBA
120020	6.1	173	12	73	2,066	219	6,198	69
120021	8.1	229	18	146	4,132	436	12,339	72

120022	15.5	439	22	341	9,650	1,023	28,951	72
120024	29.2	826	25	730	20,659	2,190	61,977	73
120028	120	3,396	25	3,000	84,900	9,000	254,700	88

Så här beräknas totalt luftflöde och tryckluftsförbrukning



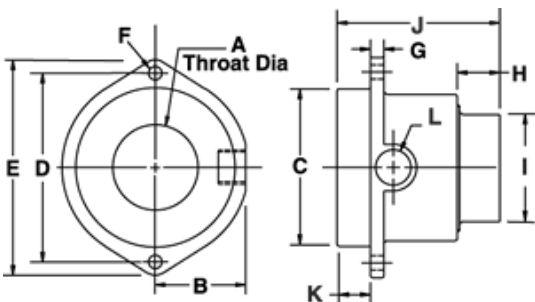
Totalt luftflöde: Med hjälp av kurvorna i tabellen ovan ses det totala luftflödet för de olika modellerna vid olika matningstryck.

Till exempel: En 120021 vid 4,1 bars tryck ger ett totalt flöde på ca 120 SCFM/3400 l/min.

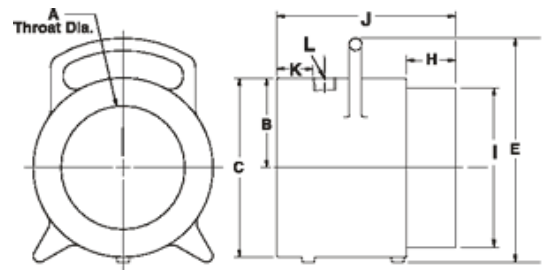
Tryckluftsförbrukning: Dividera det totala flödet med den i tabellen angivna förstärkningsfaktorn.

I exemplet ovan, en 120021 vid 4,1 bars matningstryck ger ett totalt flöde på ca 3400 l/min. Divideras det totala flödet med förstärkningsfaktorn 18 får man en luftförbrukning på ca 190 nl/min.

Mått



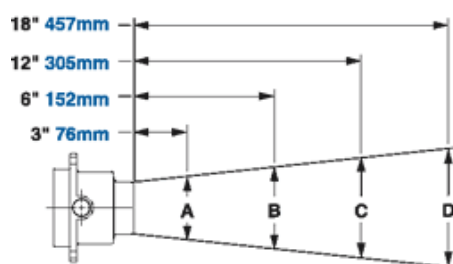
120020-120024



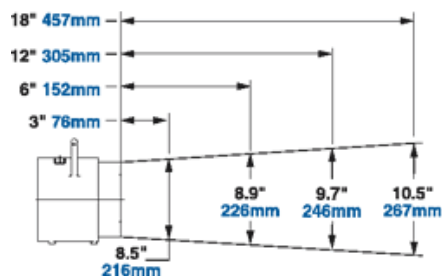
120028

Mått													
Art nr		A	B	C	D	E	F	G	H	I	J	K	L
120020	in	0.45	0.75	0.98	1.77	2.28	0.20	0.18	0.53	0.73	2.50	0.59	1/8 NPT
	mm	11	19	25	45	58	5	5	13	19	64	15	
120021	in	0.84	0.94	1.50	2.40	3.03	0.27	0.21	0.75	1.22	2.88	0.59	1/4 NPT
	mm	21	24	38	61	77	7	5	19	31	73	15	
120022	in	1.64	1.69	2.95	3.58	4.14	0.27	0.25	0.75	2	3	0.62	3/8 NPT
	mm	42	43	75	91	105	7	6	19	51	76	16	
120024	in	3.02	2.81	4.91	6.89	8.42	0.55	0.55	1.75	3.97	4.75	0.94	1/2 NPT
	mm	77	71	125	175	214	14	14	44	101	121	24	
120028	in	6.20	4.50	9	---	11.25	---	---	2.44	8	8.94	1.79	3/4 NPT
	mm	157	114	229	---	286	---	---	62	203	227	45	

Blåsbild



Models 120020-120024



120028

Art nr		A	B	C	D
120020	in	1.25	2.20	4.10	6
	mm	32	56	104	152
120021	in	2	2.90	4.70	6.50
	mm	51	74	119	165
120022	in	2.75	3.55	5.15	6.75
	mm	70	90	131	171
120024	in	4.50	5.30	6.90	8.50
	mm	114	135	175	216

Elektronisk blåsaautomatik (EFC)

EXAIR:s nya EFC är en elektronisk blåsaautomatik som reducerar kostnaderna genom att automatiskt stänga av tryckluften när den inte behövs. Den minimerar luftförbrukningen vid renblåsning, torkning, kylning, materialtransport och antistatbehandling. EFC kombinerar en fotocell med en inställbar timer för att stänga av tryckluften när ingen detalj finns för behandling. Klicka [här](#) för mer information.



Super flödesförstärkare	
Art nr	
120020	3/4" (19mm) utblås, Super flödesförstärkare
120021	1-1/4" (32mm) utblås, Super flödesförstärkare
120022	2" (51mm) utblås, Super flödesförstärkare
120024	4" (76mm) utblås, Super flödesförstärkare
120028	8" (102mm) utblås, Super flödesförstärkare

Shimssaster för Super luftflödesförstärkare	
Art nr	
120320	3/4" (19mm) Super flödesförstärkare Shimssaster
120321	1-1/4" (32mm) Super flödesförstärkare Shimssaster
120322	2" (51mm) Super flödesförstärkare Shimssaster
120324	4" (76mm) Super flödesförstärkare Shimssaster
120328	8" (102mm) Super flödesförstärkare Shimssaster

Tillbehör	
Art nr	
9001	Filter med automatdränering, 3/8, 1840 nl/min
9032	Filter med automatdränering, 1/2, 2550 nl/min

9002	Filter med automatdränering, 3/4, 6230 nl/min
9005	Oljeavskiljarfilter, 3/8, 425-1050 nl/min
9006	Oljeavskiljarfilter, 3/4, 1415-4250 nl/min
9008	Tryckregulator, 1/4, 1415 nl/min
9033	Tryckregulator, 1/2, 2830 nl/min
9009	Tryckregulator, 3/4, 6230 nl/min

Instruktioner för installation och underhåll

[Superflödesförstärkare](#)

[Shimssatser för Super flödesförstärkare](#)



Filerna är i Adobe .PDF-format.
Läsaren är gratis och kan hämtas
hos www.adobe.com

Problemlösningar

[Problemlösning 108](#)

[Problemlösning 148](#)

ALPHARAY

TEKNIK AB

Runnabyväg. 11 | 705 92 ÖREBRO
019-26 26 20 | mail@alpharay.se www.alpharay.se